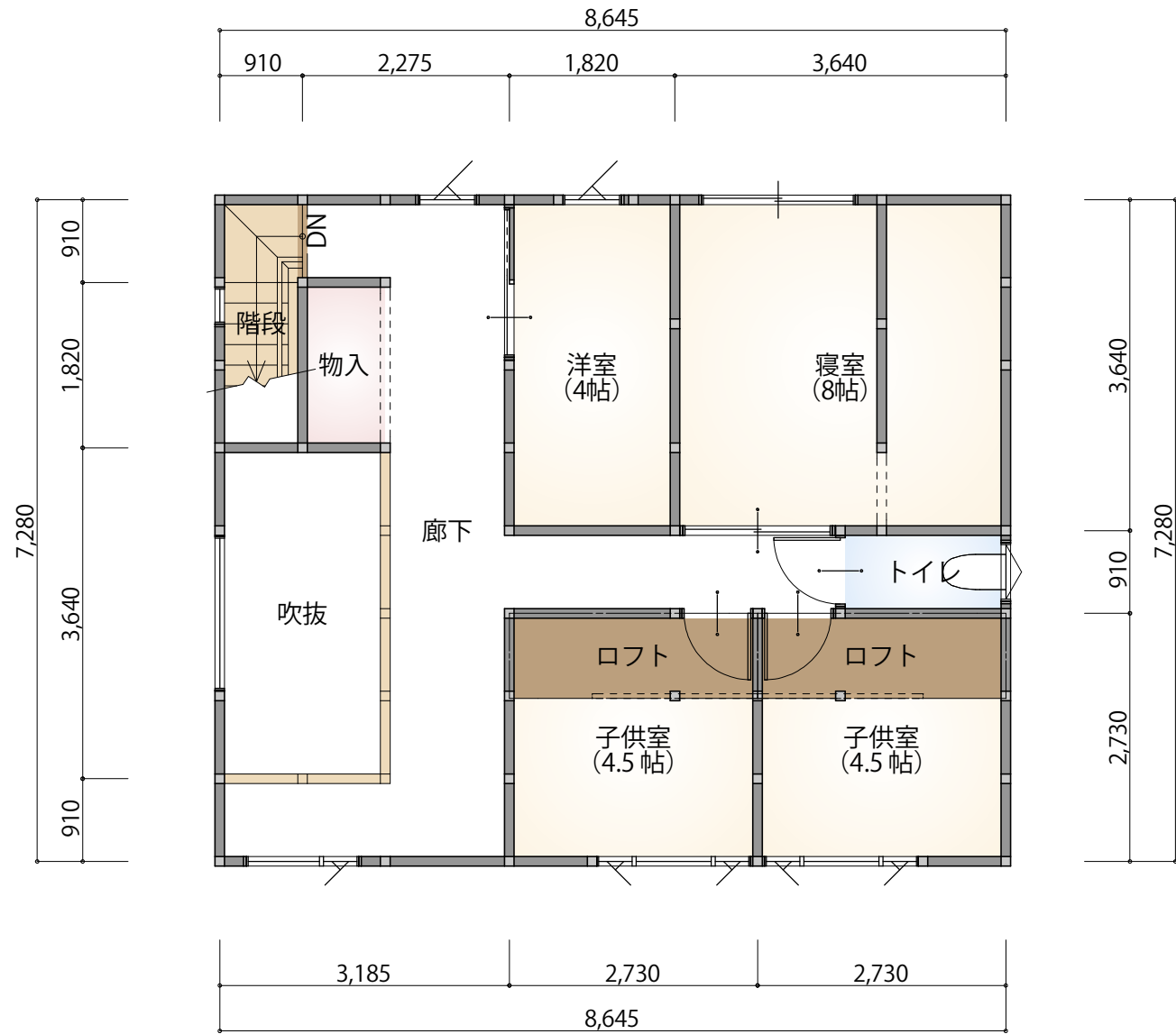


部屋名	面積	m <sup>2</sup> (帖)
子供室	7.45	(4.5)
子供室	7.45	(4.5)
寝室	13.25	(8.0)
トイレ	1.66	(1.0)
吹抜	6.62	(4.0)
物入	1.66	(1.0)
廊下	15.73	(9.5)
洋室	6.62	(4.0)
合計	60.44	(36.5)



2階 平面図 S:1/75